

ВИСТЛ



Системы оповещения и управления эвакуацией (СОУЭ)

ООО «ВИСТЛ»

www.vistl.ru

СИСТЕМА РЕЧЕВОГО ОПОВЕЩЕНИЯ СОНАТА

СОНАТА **K-120M**



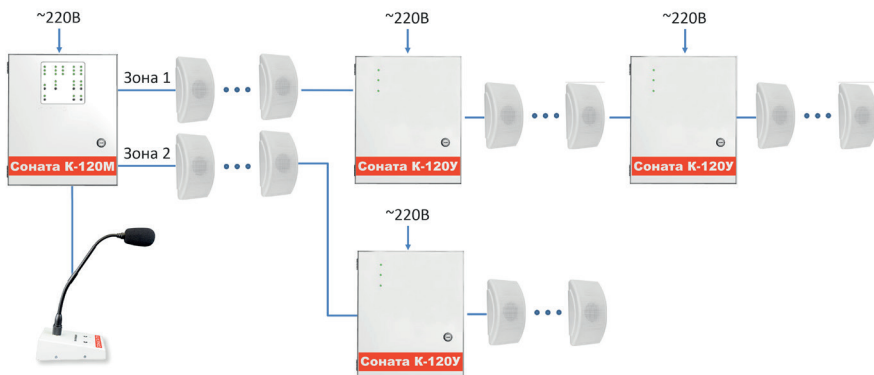
СОНАТА **K-120У**



СОНАТА **ПУ**



ПОСТРОЕНИЕ СИСТЕМЫ ОПОВЕЩЕНИЯ



ДВУХЗОННАЯ СИСТЕМА РЕЧЕВОГО ОПОВЕЩЕНИЯ НА БАЗЕ СОНАТА К-120М

Система речевого оповещения СОНАТА предназначена для трансляции в помещениях и на открытых площадках звуковых сигналов и речевых сообщений о пожаре и прочих чрезвычайных ситуациях. Оборудование позволяет осуществлять автоматическую передачу предварительно записанных сообщений, оповещение в режиме ручного управления, передачу тревожных сообщений оператором через встроенный аварийный микрофон или служебных сообщений через выносной пульт управления Соната-ПУ.

СОСТАВ СИСТЕМЫ

«Соната К-120М» – двухзонный моноблок речевого оповещения 120Вт/100В с встроенным микрофоном тангентой. Моноблок имеет встроенный контроль линии управления и оповещения.

«Соната К-120У» – линейный усилитель предназначен для наращивания выходной мощности системы речевого оповещения на базе Соната К-120М. Обеспечивает усиление и трансляцию принятых сигналов внутри зданий и на открытых площадках.

«Соната ПУ» – выносной пульт управления Соната ПУ предназначен для удаленной передачи речевых сообщений в составе системы оповещения на базе прибора Соната К-120М. Обеспечивает управление 2-мя зонами оповещения. Дальность подключения до 500м.

ВОЗМОЖНОСТИ

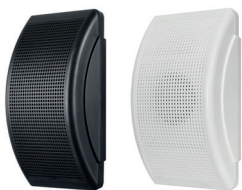
- Световая и звуковая индикация режимов работы
- Трансляция 2-х из 4-х предварительно записанных сообщений
- Автоматическое включение речевого оповещения при поступлении сигнала от ППКП, кнопки дистанционного пуска.
- Программирование алгоритма эвакуации при помощи переключателей на плате.
- Трансляция сообщений с микрофона (тангента)
- Трансляция сигналов оповещения от оборудования ГО и ЧС
- Трансляция сообщений с выносного микрофона
- Автономная работа в течение не менее 24 ч. в дежурном режиме и не менее 1 ч. в режиме оповещения
- Автоматический контроль целостности (на обрыв и КЗ) линий оповещения и управления, наличие сетевого и резервного электропитания
- Передача сигнала о неисправности во внешние цепи
- Передача сигнала о запуске оповещения во внешние цепи
- Ручной сброс режима оповещения
- Защита от перезаряда и глубокого разряда аккумуляторной батареи (АКБ)

ТЕХНИЧЕСКИЕ ХАРАКТЕРИСТИКИ

Наименование модели	Назначение	Тип крепления	Количество сообщений	Зоны оповещ.	Напряжение питания	Мощность оповещения	Время автономной работы	Аккумуляторная батарея	Контроль линии	Степень защиты	Температура эксплуатации
Соната К-120М	Блок речевого оповещения	Настенный	4 +1 (тест)	2 шт.	220 В	120 Вт	1 ч	2x12В 7 Ач	есть	IP30	-10 ... +40
Соната К-120У	Линейный усилитель мощности	Настенный	-	-	220 В	120 Вт	1 ч	2x12В 7 Ач	есть	IP30	-10 ... +40

Наименование модели	Назначение	Тип крепления	Зоны управления	Напряжение питания	Удаленность от К-120М	Кол-во проводов соед. кабеля	Тип соед. кабеля	Степень защиты	Температура эксплуатации
Соната ПУ	Выносной пульт управления	Настенный/настольный	2 шт.	по кабелю от Соната К-120М	до 500м	8	UTP / FTP	IP41	-10 ... +50

ОПОВЕЩАТЕЛИ 100В СИСТЕМЫ РЕЧЕВОГО ОПОВЕЩЕНИЯ



Речевой оповещатель в классическом дизайне выпускается в двух цветах корпуса: черный и белый. Удобное крепление на стену, что позволяет сократить время монтажа. Оповещатель используется для проигрывания голосовых сообщений и музыкальной трансляции.

Наименование модели	Мощность, Вт	Напряжение в линии оповещения, В	Уровень звукового давления, дБ	Диапазон частот, Гц	Контроль линии *	Степень защиты оболочки	Температура эксплуатации, С	Масса, кг	Габаритные размеры, мм
Соната ТЛ-100-1/3	1 / 3	100	97	100 - 15000	есть	IP41	-10...+55	0,56	160x265x73
Соната ТЛ-100-3/5	3 / 5	100	100	160 - 16000	есть	IP41	-10...+55	0,68	160x265x73
Соната ТЛ-100-5/10	5 / 10	100	102	160 - 16000	есть	IP41	-10...+55	0,77	160x265x73
Соната ТЛ-3	0,75 / 1,5 / 3	100	97	100 - 18000	есть	IP41	-50...+50	0,64	160x265x73
Соната ТЛ-6	1 / 3 / 6	100	100	100 - 18000	есть	IP41	-50...+50	0,80	160x265x73



Речевой оповещатель в корпусе МИНИ имеет уменьшенный размер, что делает его менее заметным в любом интерьере. Модель выпускается в двух цветах корпуса: черный и белый. Оповещатель используется для проигрывания голосовых сообщений и музыкальной трансляции.

Наименование модели	Мощность, Вт	Напряжение в линии оповещения, В	Уровень звукового давления, дБ	Диапазон частот, Гц	Контроль линии *	Степень защиты оболочки	Температура эксплуатации, С	Масса, кг	Габаритные размеры, мм
Соната ТЛ-100-1/3 МИНИ	1 / 3	100	97	100 - 15000	есть	IP41	-10...+55	0,30	108x140x55
Соната ТЛ-3М	0,75 / 1,5 / 3	100	100	90 - 18000	есть	IP41	-50...+50	0,40	108x140x55
Соната ТЛ-5М	1 / 3 / 5	100	100	90 - 18000	есть	IP41	-50...+50	0,40	108x140x55



Потолочный речевой оповещатель изготовлен в корпусе для установки в подвесной потолок. Удобное крепление быстро и надежно фиксирует оповещатель в любой точке помещения. Оповещатель используется для проигрывания голосовых сообщений и музыкальной трансляции.

Наименование модели	Мощность, Вт	Напряжение в линии оповещения, В	Уровень звукового давления, дБ	Диапазон частот, Гц	Контроль линии *	Степень защиты оболочки	Температура эксплуатации, С	Масса, кг	Габаритные размеры, мм
Соната ТЛ-100-1/3 исп.2	1 / 3	100	97	100 - 15000	есть	IP21	-10...+55	0,48	Ø200x95
Соната ТЛ-100-3/5 исп.2	3 / 5	100	100	160 - 16000	есть	IP21	-10...+55	0,48	Ø200x95
Соната ТЛ-100-5/10 исп.2	5 / 10	100	102	160 - 16000	есть	IP21	-10...+55	0,72	Ø200x95
Соната ТЛ-5П	1 / 3 / 5	100	100	120 - 16000	есть	IP21	-50...+50	0,55	Ø200x95

* Все оповещатели являются универсальными и работают с системами оповещения как с контролем линии по постоянному току, так и с контролем линии по импедансу (полному сопротивлению).

АВТОНОМНЫЕ РЕЧЕВЫЕ ОПОВЕЩАТЕЛИ (12В)

СОНАТА-М СОНАТА-МД СОНАТА-У

Предназначены для работы в составе системы оповещения и управления эвакуацией 3-го типа.

«Соната-М» - автономный речевой оповещатель настенного исполнения с одним записанным неизменяемым сообщением длительностью 8 сек. Предназначен для воспроизведения специально записанного сообщения в системах пожарной сигнализации. Включение оповещателя производится подачей питающего напряжения 12В.

«Соната-МД» - автономный речевой оповещатель настенного исполнения с одним записанным сообщением длительностью 8 сек. Предназначен для воспроизведения специально записанного сообщения в системах пожарной сигнализации. Включение оповещателя производится подачей питающего напряжения 12В. Сообщение можно записать самостоятельно.

«Соната-У» - активный речевой оповещатель настенного исполнения, представляющий собой усилитель звуковой частоты со встроенным громкоговорителем. Предназначен для усиления звукового сигнала, снятого с выхода автономных речевых оповещателей «Соната-М» или «Соната-МД». К одному оповещателю «Соната-М» или «Соната-МД» может быть подключено до 25 шт «Соната-У».



ВОЗМОЖНОСТИ

- Нарастиваемая мощность
- Подключение до 25 активных оповещателей «Соната-У»
- Синхронизация запуска между несколькими автономными оповещателями «Соната-М» или «Соната-МД»
- Одно сообщение длительностью 8 с
- Возможность записи собственного сообщения в модели Соната МД *
- Контроль соединительных линий с применением блока контроля линий
- Автоматический режим работы от ППК

Наименование модели	Тип	Количество сообщений / возможность перезаписи	Длительность одного сообщения	Зоны оповещения	Ток потреб.	Напряжение	Уровень звукового давления	Контроль линии	Степень защиты	Температура эксплуатации	Масса
Соната-М	Настенный	1 / нет	8 сек	1	0,25 А	12 В	96 дБ	БКПО-12	IP41	-30 ... +55	0,45кг
Соната-МД	Настенный	1 / да	120 сек	1	0,25 А	12 В	96 дБ	БКПО-12	IP41	-30 ... +55	0,45кг
Соната-У	Настенный	-	-	-	0,25 А	12 В	96 дБ	БКПО-12	IP41	-30 ... +55	0,45кг

* Для записи собственного сообщения необходим преобразователь USB в TTL. Сообщение должно быть в формате .wav размером не более 1 мб.

БЛОКИ РЕЧЕВОГО ОПОВЕЩЕНИЯ НИЗКООМНЫЕ

СОНАТА КЛ

СОНАТА КЛД

Приборы предназначены для построения системы речевого оповещения и управления эвакуацией 3-го типа с возможностью организации громкоговорящей связи и оповещения о чрезвычайных ситуациях от аппаратуры ГО и ЧС.

«Соната КЛ» - блок управления речевым оповещением мощностью 24Вт с низкоомным выходом.

«Соната КЛД» - блок управления речевым оповещением мощностью 24Вт с низкоомным выходом, Встроенным микрофоном тангета и входом для сигналов ГО и ЧС.

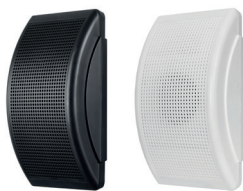


ВОЗМОЖНОСТИ

- Мощность системы оповещения 24Вт
- 3 перезаписываемых сообщения
- Автоматический контроль линии оповещения
- Автоматический контроль линии управления
- Автоматическая защита от глубокого разряда аккумуляторной батареи и её переполусовки
- Встроенный микрофон (для Соната КЛД)
- Клеммы для подключения аппаратуры ГО и ЧС (для Соната КЛД)
- Световая и звуковая индикация состояния системы оповещения
- Выход «Пуск» типа «ОК» (открытый коллектор)
- Выход «Неисправность» типа «ОК» (открытый коллектор)
- Автоматический режим работы от ППК
- Ручное управление оповещением

Наименование модели	Назначение	Количество сообщений	Длительность сообщений (общая)	Зоны оповещения	Мощность	Напряжение питания	Время автономной работы	Аккумуляторная батарея	Контроль линии	Внешний микрофон
Соната КЛ	Блок речевого оповещения	3	85 сек	1 шт.	24 Вт	220 В	3 ч	12В 7 Ач	есть	есть
Соната КЛД	Блок речевого оповещения	3	85 сек	1 шт.	24 Вт	220 В	3 ч	12В 7 Ач	есть	есть

ОПОВЕЩАТЕЛИ НИЗКООМНОЙ СИСТЕМЫ РЕЧЕВОГО ОПОВЕЩЕНИЯ



Речевой оповещатель низкоомный в классическом дизайне выпускается в двух цветах корпуса: черный и белый. Удобное крепление на стену, что позволяет сократить время монтажа. Оповещатель используется для проигрывания голосовых сообщений и музыкальной трансляции.

Наименование модели	Мощность, Вт	Номинальное сопротивление, Ом	Уровень звукового давления, дБ	Диапазон частот, Гц	Контроль линии	Степень защиты оболочки	Температура эксплуатации, С	Масса, кг	Габаритные размеры, мм
Соната 3Л (4/8 Ом)	3	4 или 8	97	100 - 15000	комбо	IP41	-10...+55	0,56	160x265x73
Соната 5Л (4/8 Ом)	5	4 или 8	100	160 - 16000	комбо	IP41	-10...+55	0,68	160x265x73

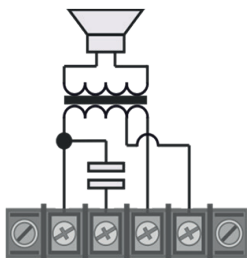


Речевой оповещатель низкоомный в корпусе МИНИ имеет уменьшенный размер, что делает его менее заметным в любом интерьере. Модель выпускается в двух цветах корпуса: черный и белый. Оповещатель используется для проигрывания голосовых сообщений и музыкальной трансляции.

Наименование модели	Мощность, Вт	Номинальное сопротивление, Ом	Уровень звукового давления, дБ	Диапазон частот, Гц	Контроль линии	Степень защиты оболочки	Температура эксплуатации, С	Масса, кг	Габаритные размеры, мм
Соната 3Л (4/8 Ом) МИНИ	3	4 или 8	96	100 - 15000	комбо	IP41	-50...+50	0,35	108x140x55

ОБНОВЛЕННЫЕ ОПОВЕЩАТЕЛИ СОНАТА

Речевые оповещатели Соната прошли обновление и теперь представлены в виде универсальных устройств. Новые модели объединяют в себе два типа контроля линии и идеально совместимы с системами речевого оповещения любых производителей. Такой подход обеспечивает широкую совместимость и упрощают интеграцию в существующие системы оповещения.



- легкий подбор моделей;
- простая замена оповещателей на уже установленной системе;
- оптимизация складских запасов;
- всегда в наличии в различных форм-факторах и цветах.

ЭВАКУАЦИОННЫЕ ТАБЛО КЛАССИК

МОЛНИЯ 12/24/12СН/24СН/1224/12-3/24-3/220/220-РИП
МОЛНИЯ 2-12/2-24/2-1224/М2-220/М2-220-РИП



Световое табло «Молния» используется в системах оповещения и управления эвакуацией (СОУЭ) и предназначено для указания эвакуационных путей при чрезвычайных ситуациях. Классический дизайн не имеет лишних деталей, а единый корпус для всех моделей обеспечивает единообразие на объекте. На табло можно нанести любую надпись или пиктограмму.

Варианты исполнения:

Скрытая надпись (СН) – надпись появляется при сработке системы

Светозвуковое – табло включает в себя одновременно световое и звуковое оповещение

Двустороннее – табло имеет надпись с двух сторон и подвесное крепление, что позволяет использовать его в проходах и коридорах

Наименование модели	Тип	Напряжение питания постоянного тока, В	Номинальный ток потребления, мА/ (мощность, Вт)	Время автономной работы, ч	Уровень звукового давления, дБ	Степень защиты оболочки	Температура эксплуатации, С	Габаритные размеры, мм
Молния М-1224	Световой	9-26	20	–	–	IP52	-30...+55	300x105x21
Молния-12	Световой	12	20	–	–	IP52	-30...+55	300x105x21
Молния-24	Световой	24	20	–	–	IP52	-30...+55	300x105x21
Молния-12 СН	Скрытая надпись	12	20	–	–	IP52	-30...+55	300x105x21
Молния-24 СН	Световой	24	20	–	–	IP52	-30...+55	300x105x21
Молния-12-3	Светозвуковой	12	76	–	100	IP52	-30...+55	300x105x21
Молния-24-3	Светозвуковой	24	76	–	100	IP52	-30...+55	300x105x21
Молния-220	Световой	220	(0,5)	–	–	IP52	-30...+55	300x105x21
Молния-220-РИП	Световой	220	(1)	3	–	IP52	-30...+55	300x105x21
Молния М2-1224	Световой двусторонний	9-26	40	–	–	IP52	-30...+55	300x105x33,5
Молния М2-220	Световой двусторонний	220	(0,5)	–	–	IP52	-30...+55	300x105x33,5
Молния М2-220-РИП	Световой двусторонний	220	(1)	3	–	IP52	-30...+55	300x105x33,5
Молния 2-12	Световой двусторонний	12	40	–	–	IP52	-30...+55	300x105x33,5
Молния 2-24	Световой двусторонний	24	40	–	–	IP52	-30...+55	300x105x33,5

РАСШИРЕННЫЙ ДИАПАЗОН ПИТАНИЯ В ТАБЛО МОЛНИЯ

Световые табло Молния М-1224, Молния М2-1224 и Молния М-1224 Ультра работают от напряжения от 9 до 26 В без изменения яркости свечения




- легкий подбор источника питания;
- длинные трассы без просадки напряжения;
- быстрая смена табло на действующем объекте;
- оптимизация складских запасов;
- исключение вероятности отключения табло из-за снижения выходного напряжения источника питания со временем.

ПРЕИМУЩЕСТВА ТАБЛО МОЛНИЯ КЛАССИК



Двойная клемма для подключения питания без скруток и дополнительных монтажных коробок.

3 светодиода по длине табло для равномерной подсветки всей надписи.



Увеличенное расстояние между табло и поверхностью монтажа позволяет легко спрятать кабель.

Один корпус на все модели табло для единообразия на объекте.

ЭВАКУАЦИОННЫЕ ТАБЛО УЛЬТРА

МОЛНИЯ 12/24/220-РИП УЛЬТРА



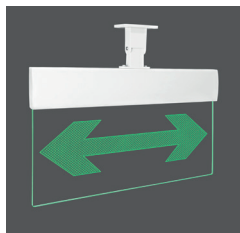
Световое табло «Молния Ультра» в премиум исполнении используется в системах оповещения и управления эвакуацией и предназначено для указания эвакуационных путей при чрезвычайных ситуациях.

Премиум дизайн табло впишется в любой интерьер, что делает его идеальным для использования в гостиницах, жилищных комплексах, торговых центрах и т.д. Такое табло может изготавливаться с любой надписью, рисунком или пиктограммой. Также возможно изготовление со знаками безопасности.

Наименование модели	Тип	Количество светодиодов, шт	Напряжение питания, В	Номинальный ток потребления, мА / (мощность, Вт)	Время автономной работы, ч	Степень защиты оболочки	Температура эксплуатации, С	Габаритные размеры, мм
Молния М-1224 Ультра	Световой	5	9-26	40	—	IP52	-30...+55	330x290x27
Молния-12 Ультра	Световой	5	12	40	—	IP52	-30...+55	330x290x27
Молния-24 Ультра	Световой	5	24	40	—	IP52	-30...+55	330x290x27
Молния-220 Ультра	Световой	5	220	1,5	—	IP52	-30...+55	330x290x27
Молния-220-РИП Ультра	Световой	5	220	1	3	IP52	-30...+55	330x290x27



Универсальное крепление к стене



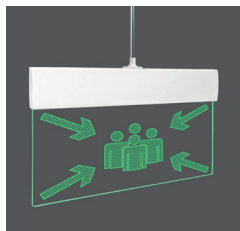
Универсальное крепление к потолку



Торцевое крепление



Подвесное крепление



Вертикальное крепление

ЭВАКУАЦИОННЫЕ ТАБЛО УЛЬТРА МОЛНИЯ 12/24 УЛЬТРА МИНИ



Световое табло «Молния Ультра МИНИ» в премиум исполнении используется в системах оповещения и управления эвакуацией и предназначено для указания эвакуационных путей при чрезвычайных ситуациях.

Табло выполнено в уменьшенном размере с подвесным креплением. Это позволяет удобно и безопасно размещать табло в проходах и коридорах, а также устанавливать на высокие потолки.

Табло может изготавливаться с любыми надписями, рисунками или пиктограммами.

Наименование модели	Тип	Количество светодиодов, шт	Напряжение питания, В	Номинальный ток потребления, мА	Время автономной работы, ч	Степень защиты оболочки	Температура эксплуатации, С	Габаритные размеры, мм
Молния-12 Ультра мини	Световой	5	12	40	—	IP52	-30...+55	306x124x12
Молния-24 Ультра мини	Световой	5	24	40	—	IP52	-30...+55	306x124x12

ЛИНЕЙКА МОЛНИЯ УЛЬТРА IP54



Повышенная защита от внешних воздействий достигается благодаря многослойному покрытию платы специальным составом, герметизации корпуса и наличию гермоввода.

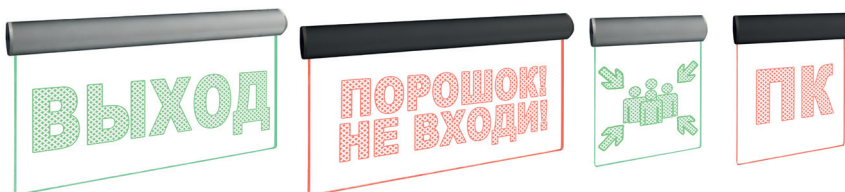
Для подключения питания оповещатель оснащен огнестойким кабелем длиной 1 м. По желанию длина и марка кабеля может быть изменена при заказе.

ЭВАКУАЦИОННЫЕ ТАБЛО ПРАЙМ

МОЛНИЯ ПРАЙМ АП 30/220/220-РИП

МОЛНИЯ ПРАЙМ АК 30/220/220-РИП

МОЛНИЯ ПРАЙМ ПП 12/24/220/220-РИП



Наименование модели	Материал корпуса	Количество светодиодов, шт	Напряжение питания, В	Номинальный ток потребления, мА / (мощность, Вт)	Время автономной работы, ч	Степень защиты оболочки	Температура эксплуатации, С	Габаритные размеры, мм
Молния Прайм АК-30	Алюминий	5	9-26	40	—	IP52	-30...+55	310x186x30
Молния Прайм АК-220	Алюминий	5	220	(1,5)	—	IP52	-30...+55	310x186x30
Молния Прайм АК-220-РИП	Алюминий	5	220	(1)	3	IP52	-30...+55	310x186x30
Молния Прайм АП-30	Алюминий	8	9-26	40	—	IP52	-30...+55	310x186x30
Молния Прайм АП-220	Алюминий	8	220	(1,5)	—	IP52	-30...+55	310x186x30
Молния Прайм АП-220-РИП	Алюминий	8	220	(1)	3	IP52	-30...+55	310x186x30
Молния Прайм ПП-12	Пластик	5	12	40	—	IP52	-30...+55	306x156x12
Молния Прайм ПП-24	Пластик	5	24	40	—	IP52	-30...+55	306x156x12
Молния Прайм ПП-220	Пластик	5	220*	(1,5)	—	IP52	-30...+55	306x156x12
Молния Прайм ПП-220-РИП	Пластик	5	220*	(1)	3	IP52	-30...+55	306x156x12

Световые табло Молния Прайм в алюминиевом корпусе — объединяют безопасность и стиль. Выполненные в изысканном алюминиевом корпусе, эти табло подчеркивают премиальность объекта. Утолщённое стекло и увеличенное количество светодиодов обеспечивают яркое, насыщенное изображение с превосходной контрастностью и равномерностью подсветки. Табло выпускается в цветах: сатинированный алюминий, черный, а также любой другой цвет по RAL.



* Используется выносной источник питания

СВЕТОВЫЕ ОПОВЕЩАТЕЛИ ГРОМ

ГРОМ-12С / ГРОМ-12СТ / ГРОМ-24С / ГРОМ-24СТ / ГРОМ-220С



Предназначены для выдачи световых сигналов на объектах, оснащенных охранно-пожарной сигнализацией. Модели с индексом «СТ» имеют встроенный стробоскоп для дополнительного привлечения внимания. Оповещатель выпускается в корпусе из прочного пластика для настенного монтажа.

Наименование модели	Тип	Напряжение питания В	Ток потребления, мА (Вт)	Частота вспышки строба, Гц	Степень защиты оболочки, ГОСТ 14254	Температура эксплуатации, С	Масса, кг	Габаритные размеры, мм
Гром-12С	Световой	12	20	–	IP55	-50...+50	0,03	100x80x30
Гром-12СТ	Световой Стробоскоп.	12	20	1,7	IP55	-50...+50	0,03	100x80x30
Гром-24С	Световой	24	20	–	IP55	-50...+50	0,03	100x80x30
Гром-24СТ	Световой Стробоскоп.	24	20	1,7	IP55	-50...+50	0,03	100x80x30
Гром-220С	Световой	220	(7,5)	–	IP50	-50...+50	0,03	100x80x30

ЗВУКОВЫЕ ОПОВЕЩАТЕЛИ ГРОМ

ГРОМ-12М / ГРОМ-24М



Предназначены для выдачи звуковых сигналов на объектах, оснащенных охранно-пожарной сигнализацией. Современный минималистичный дизайн и компактный корпус делают оповещатель незаметным в интерьере. Оповещатель выпускается в корпусе из пластика для настенного монтажа.

Наименование модели	Тип	Напряжение питания В	Ток потребления, мА (Вт)	Уровень звукового давления, дБ	Степень защиты оболочки, ГОСТ 14254	Температура эксплуатации, С	Масса, кг	Габаритные размеры, мм
Гром-12М	Звуковой	12	20	105	IP56	-50...+50	0,04	80x80x45
Гром-24М	Звуковой	24	20	105	IP56	-50...+50	0,04	80x80x45

КОМБИНИРОВАННЫЕ ОПОВЕЩАТЕЛИ ГРОМ

ГРОМ-12К исп.3 (У) / ГРОМ-12К исп.3 (У) 110 дБ

ГРОМ-24К исп.3 (У) / ГРОМ-24К исп.3 (У) 110 дБ / ГРОМ-220К исп.3 (У)



Предназначены для выдачи световых и звуковых сигналов на объектах, оснащенных охранно-пожарной сигнализацией. Модели Гром-12 К исп.3 (У) 110дБ и Гром- К исп.3 (У) 110дБ имеют повышенное звуковое давление для работы в больших помещениях или в условиях шума. Оповещатель выпускается в металлическом корпусе для настенного монтажа.

Наименование модели	Тип	Напряжение питания В	Ток потребления, мА (Вт)	Уровень звукового давления, дБ	Степень защиты оболочки	Температура эксплуатации, С	Масса, кг	Габаритные размеры, мм
Гром-12 К исп.3 (У)	Свет-звук	12	20/20	105	IP52	-50...+50	0,03	140x90x40
Гром-12 К исп.3 (У) 110дБ	Свет-звук	12	20/30	110	IP52	-50...+50	0,03	140x90x40
Гром-24 К исп.3 (У)	Свет-звук	24	20/20	105	IP52	-50...+50	0,03	140x90x40
Гром-24 К исп.3 (У) 110дБ	Свет-звук	24	20/30	110	IP52	-50...+50	0,03	140x90x40
Гром-220 исп.3 (У)	Свет-звук	220	(5/11)	105	IP50	-50...+50	0,03	140x90x40

ГРОМ-12К / ГРОМ-12 КПС / ГРОМ-24 КПС / ГРОМ-220 КП



Предназначены для выдачи световых и звуковых сигналов на объектах, оснащенных охранно-пожарной сигнализацией. Модели с индексом «СТ» имеют встроенный стробоскоп для дополнительного привлечения внимания. Оповещатель выпускается в корпусе из пластика для настенного монтажа.

Наименование модели	Тип	Напряжение питания В	Ток потребления, мА (Вт)	Уровень звукового давления, дБ	Степень защиты оболочки	Температура эксплуатации, С	Масса, кг	Габаритные размеры, мм
Гром-12К	Свет-звук	12	20/20	105	IP56	-50...+50	0,04	80x80x45
Гром-12 КПС	Свет-звук	12	20	105	IP56	-50...+50	0,04	80x80x45
Гром-24 КПС	Свет-звук	24	20	105	IP56	-50...+50	0,04	80x80x45
Гром-220 КП	Свет-звук	220	(5/11)	105	IP55	-50...+50	0,04	80x80x45

КОМБИНИРОВАННЫЕ ОПОВЕЩАТЕЛИ ГРОМ

ГРОМ-12 КП / ГРОМ-12 КП 110 дБ / ГРОМ-24 КП / ГРОМ-24 КП 110 дБ

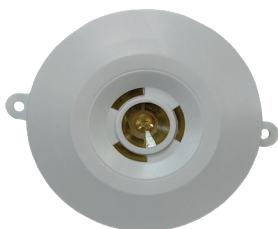


Предназначены для выдачи световых и звуковых сигналов на объектах, оснащенных охранно-пожарной сигнализацией. Модели Гром-12 КП исп.3 (У) 110дБ и Гром-24 КП 110дБ имеют повышенное звуковое давление для работы в больших помещениях или в условиях шума. Оповещатель выпускается в корпусе из пластика для настенного монтажа.

Наименование модели	Тип	Напряжение питания В	Ток потребления, мА (Вт)	Уровень звукового давления, дБ	Степень защиты оболочки	Температура эксплуатации, С	Масса, кг	Габаритные размеры, мм
Гром-12 КП	Свет-звук	12	20/20	105	IP55	-50...+50	0,03	100x80x30
Гром-12 КП 110 дБ	Свет-звук	12	20/30	110	IP55	-50...+50	0,03	100x80x30
Гром-24 КП	Свет-звук	24	20/20	105	IP55	-50...+50	0,03	100x80x30
Гром-24 КП 110 дБ	Свет-звук	24	20/30	110	IP55	-50...+50	0,03	100x80x30

ЗВУКОВЫЕ ОПОВЕЩАТЕЛИ ФЛЕЙТА

ФЛЕЙТА-12 / ФЛЕЙТА-12 110 дБ / ФЛЕЙТА-24 / ФЛЕЙТА-24 110 дБ



Предназначены для выдачи звуковых сигналов на объектах, оснащенных охранно-пожарной сигнализацией. Модели Флейта-12 110 дБ и Флейта-24 110 дБ имеют повышенное звуковое давление для работы в больших помещениях или в условиях шума. Оповещатель выпускается в корпусе из пластика для настенного монтажа.

Наименование модели	Тип	Напряжение питания В	Ток потребления, мА	Уровень звукового давления, дБ	Степень защиты оболочки	Температура эксплуатации, С	Масса, кг	Габаритные размеры, мм
Флейта-12	Звуковой	12	20	105	IP55	-50...+50	0,03	100x80x30
Флейта-12 110 дБ	Звуковой	12	30	110	IP55	-50...+50	0,03	100x80x30
Флейта-24	Звуковой	24	20	105	IP55	-50...+50	0,03	100x80x30
Флейта-24 110 дБ	Звуковой	24	30	110	IP55	-50...+50	0,03	100x80x30



www.vistl.ru

По всем вопросам относительно технических характеристик и возможностей использования продукции обращайтесь в Отдел технической поддержки компании «ВИСТЛ». Производитель имеет право без предварительного уведомления вносить изменения в изделие, которые не ухудшают его технические характеристики, а являются результатом работ по усовершенствованию его конструкции или технологии производства.

Проектно-техническая поддержка: proekt@vistl.ru

Техническая поддержка: support@vistl.ru

Отдел продаж: sales@vistl.ru

Тел.: 8 800 77-52-911