

**ВИСТЛ**



## Системы оповещения и управления эвакуацией (СОУЭ)

ООО «ВИСТЛ»

[www.vistl-s.ru](http://www.vistl-s.ru)

2025 г.

# СИСТЕМА РЕЧЕВОГО ОПОВЕЩЕНИЯ СОНАТА

СОНАТА **K-120M**



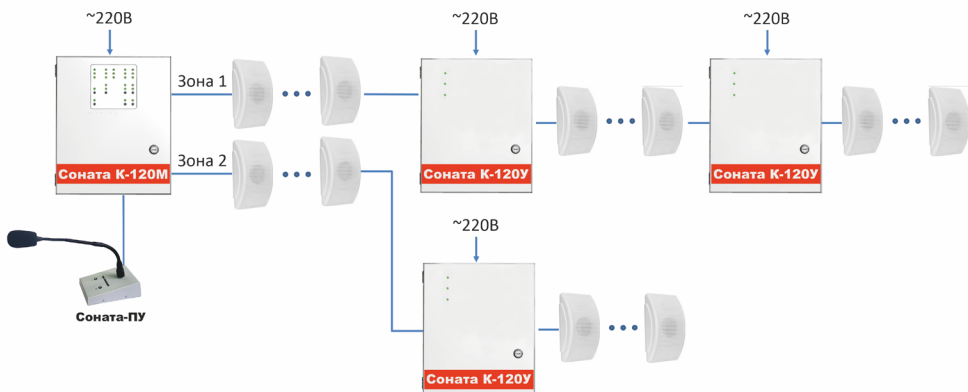
СОНАТА **K-120У**



СОНАТА **ПУ**



## ПОСТРОЕНИЕ СИСТЕМЫ ОПОВЕЩЕНИЯ



# ДВУХЗОННАЯ СИСТЕМА РЕЧЕВОГО ОПОВЕЩЕНИЯ НА БАЗЕ СОНАТА K-120M

Система речевого оповещения СОНАТА предназначена для трансляции в помещениях и на открытых площадках звуковых сигналов и речевых сообщений о пожаре и прочих чрезвычайных ситуациях. Оборудование позволяет осуществлять автоматическую передачу предварительно записанных сообщений, оповещение в режиме ручного управления, передачу тревожных сообщений оператором через встроенный аварийный микрофон или служебных сообщений через выносной пульт управления Соната-ПУ.

## СОСТАВ СИСТЕМЫ

«Соната K-120M» – двухзонный моноблок речевого оповещения 120Вт/100В с встроенным микрофоном тангентой. Моноблок имеет встроенный контроль линии управления и оповещения.

«Соната K-120У» –линейный усилитель предназначен для наращивания выходной мощности системы речевого оповещения на базе Соната K-120M. Обеспечивает усиление и трансляцию принятых сигналов внутри зданий и на открытых площадках.

«Соната ПУ» – выносной пульт управления Соната ПУ предназначен для удаленной передачи речевых сообщений в составе системы оповещения на базе прибора Соната K-120M. Обеспечивает управление 2-мя зонами оповещения. Дальность подключения до 500м.

## ВОЗМОЖНОСТИ

- Световая и звуковая индикация режимов работы
- Трансляция 2-х из 4-х предварительно записанных сообщений
- Автоматическое включение речевого оповещения при поступлении сигнала от ППКП, кнопки дистанционного пуска.
- Программирование алгоритма эвакуации при помощи перемычек на плате.
- Трансляция сообщений с микрофона (тангента)
- Трансляция сигналов оповещения от оборудования ГО и ЧС
- Трансляция сообщений с выносного микрофона
- Автономная работа в течение не менее 24 ч. в дежурном режиме и не менее 1 ч. в режиме оповещения
- Автоматический контроль целостности (на обрыв и КЗ) линий оповещения и управления, наличие сетевого и резервного электропитания
- Передача сигнала о неисправности во внешние цепи
- Передача сигнала о запуске оповещения во внешние цепи
- Ручной сброс режима оповещения
- Защита от перезаряда и глубокого разряда аккумуляторной батареи (АКБ)

## ТЕХНИЧЕСКИЕ ХАРАКТЕРИСТИКИ

Наименование модели	Назначение	Тип крепления	Количество сообщений	Зоны оповещ.	Напряжение питания	Мощность оповещения	Время автономной работы	Аккумуляторная батарея	Контроль линии	Степень защиты	Температура эксплуатации
Соната K-120M	Блок речевого оповещения	Настенный	4 +1 (тест)	2 шт.	220 В	120 Вт	1 ч	2x12В 7 Ач	есть	IP30	-10 ... +40
Соната K-120У	Линейный усилитель мощности	Настенный	-	-	220 В	120 Вт	1 ч	2x12В 7 Ач	есть	IP30	-10 ... +40

Наименование модели	Назначение	Тип крепления	Зоны управления	Напряжение питания	Удаленность от K-120M	Кол-во проводов соед. кабеля	Тип соед. кабеля	Степень защиты	Температура эксплуатации
Соната ПУ	Выносной пульт управления	Настенный/ настольный	2 шт.	по кабелю от Соната K-120M	до 500м	8	UTP / FTP	IP41	-10 ... +50

\* Для работы с системой используются модели оповещателей: Соната-ТЛ-100-1/3, Соната-ТЛ-100-3/5, СонатаТЛ-100-5/10, Соната-ТЛ-100-1/3 МИНИ, Соната-ТЛ-100-3/5 МИНИ, СонатаТЛ-100-5/10 МИНИ, Соната ТЛ-3, Соната ТЛ-3М, Соната ТЛ-6, Соната ТЛ-5М Соната ТЛ-5П, Соната-ТЛ-100-1/3,исп.2, Соната-ТЛ-100-3/5 исп.2

# ОПОВЕЩАТЕЛИ 100В СИСТЕМЫ РЕЧЕВОГО ОПОВЕЩЕНИЯ



Речевой оповещатель в классическом дизайне выпускается в двух цветах корпуса: черный и белый. Удобное крепление на стену, что позволяет сократить время монтажа. Оповещатель используется для проигрывания голосовых сообщений и музыкальной трансляции.

Наименование модели	Мощность, Вт	Напряжение в линии оповещения, В	Уровень звукового давления, дБ	Диапазон частот, Гц	Контроль линии	Степень защиты оболочки	Температура эксплуатации, С	Масса, кг	Габаритные размеры, мм
Соната ТЛ-100-1/3 (Соната Т-100-1/3)	1 / 3	100	97	100 - 15000	есть (нет)	IP41	-10...+55	0,56	160x265x73
Соната ТЛ-100-3/5 (Соната Т-100-3/5)	3 / 5	100	100	160 - 16000	есть (нет)	IP41	-10...+55	0,68	160x265x73
Соната ТЛ-100-5/10 (Соната Т-100-5/10)	5 / 10	100	102	160 - 16000	есть (нет)	IP41	-10...+55	0,77	160x265x73
Соната ТЛ-3 (Соната Т-3)	0,75 / 1,5 / 3	100	97	100 - 18000	есть (нет)	IP41	-50...+50	0,64	160x265x73
Соната ТЛ-6 (Соната Т-6)	1 / 3 / 6	100	100	100 - 18000	есть (нет)	IP41	-50...+50	0,80	160x265x73

НОВИНКА

НОВИНКА



Речевой оповещатель в корпусе МИНИ имеет уменьшенный размер, что делает его менее заметным в любом интерьере. Модель выпускается в двух цветах корпуса: черный и белый. Оповещатель используется для проигрывания голосовых сообщений и музыкальной трансляции.

Наименование модели	Мощность, Вт	Напряжение в линии оповещения, В	Уровень звукового давления, дБ	Диапазон частот, Гц	Контроль линии	Степень защиты оболочки	Температура эксплуатации, С	Масса, кг	Габаритные размеры, мм
Соната ТЛ-100-1/3 МИНИ (Соната Т-100-1/3 МИНИ)	1 / 3	100	97	100 - 15000	есть (нет)	IP41	-10...+55	0,30	108x140x55
Соната ТЛ-3М (Соната Т-3М)	0,75 / 1,5 / 3	100	100	90 - 18000	есть (нет)	IP41	-50...+50	0,40	108x140x55
Соната ТЛ-5М (Соната Т-5М)	1 / 3 / 5	100	100	90 - 18000	есть (нет)	IP41	-50...+50	0,40	108x140x55

НОВИНКА

НОВИНКА



Потолочный речевой оповещатель изготовлен в корпусе для установки в подвесной потолок. Удобное крепление быстро и надежно фиксирует оповещатель в любой точке помещения. Оповещатель используется для проигрывания голосовых сообщений и музыкальной трансляции.

Наименование модели	Мощность, Вт	Напряжение в линии оповещения, В	Уровень звукового давления, дБ	Диапазон частот, Гц	Контроль линии	Степень защиты оболочки	Температура эксплуатации, С	Масса, кг	Габаритные размеры, мм
Соната ТЛ-100-1/3 исп.2 (Соната Т-100-1/3 исп.2)	1 / 3	100	97	100 - 15000	есть (нет)	IP21	-10...+55	0,48	Ø200x95
Соната ТЛ-100-3/5 исп.2 (Соната Т-100-3/5 исп.2)	3 / 5	100	100	160 - 16000	есть (нет)	IP21	-10...+55	0,48	Ø200x95
Соната ТЛ-100-5/10 исп.2 (Соната Т-100-5/10 исп.2)	5 / 10	100	102	160 - 16000	есть (нет)	IP21	-10...+55	0,72	Ø200x95
Соната ТЛ-5П (Соната Т-5П)	1 / 3 / 5	100	100	120 - 16000	есть (нет)	IP21	-50...+50	0,55	Ø200x95

НОВИНКА

\* Модели оповещателей с индексом ТЛ имеют встроенный контроль линии и совместим с оборудованием брендов "Соната", "ВИСТЛ-М", "Октава", "LPA", "Roxton" и др. Модели оповещателей с индексом Т совместимы с оборудованием "Рупор", "Сонар", "Тромбон", "Roxton" и др.

# ТРИ ВАРИАНТА МОЩНОСТИ В ОДНОМ ОПОВЕЩАТЕЛЕ В ОБНОВЛЕННЫХ МОДЕЛЯХ СОНАТА



## ГИБКАЯ НАСТРОЙКА СИСТЕМЫ

ПРОСТАЯ СМЕНА МОЩНОСТИ ОПОВЕЩАТЕЛЯ  
БЕЗ ЗАМЕНЫ УСТРОЙСТВА

## ОПТИМИЗАЦИЯ СКЛАДСКИХ ЗАПАСОВ

ОДИН ОПОВЕЩАТЕЛЬ ЗАМЕНЯЕТ 3 ОПОВЕЩА-  
ТЕЛЯ РАЗЛИЧНОЙ МОЩНОСТИ

## ЭКОНОМИЯ НА УСИЛИТЕЛЯХ

ДО 25% БОЛЬШЕ ОПОВЕЩАТЕЛЕЙ НА ОДНОМ  
МОНОБЛОКЕ ЗА СЧЕТ СНИЖЕНИЯ МИНИМАЛЬ-  
НОЙ МОЩНОСТИ ДО 0,75В

Наименование модели	Мощность, Вт
Соната ТЛ-3 / Соната Т-3	0,75 Вт или 1,5 Вт или 3 Вт
Соната ТЛ-6 / Соната Т-6	1 Вт или 3 Вт или 6 Вт
Соната ТЛ-3М / Соната Т-3М	0,75 Вт или 1,5 Вт или 3 Вт
Соната ТЛ-5М / Соната Т-5М	1 Вт или 3 Вт или 5 Вт
Соната ТЛ-5П / Соната Т-5П	1 Вт или 3 Вт или 5 Вт

# БЛОКИ РЕЧЕВОГО ОПОВЕЩЕНИЯ НИЗКООМНЫЕ

## СОНАТА КЛ

## СОНАТА КЛД

Приборы предназначены для построения системы речевого оповещения и управления эвакуацией 3-го типа с возможностью организации громкоговорящей связи и оповещения о чрезвычайных ситуациях от аппаратуры ГО и ЧС.

«Соната КЛ» - блок управления речевым оповещением мощностью 24Вт с низкоомным выходом.

«Соната КЛД» - блок управления речевым оповещением мощностью 24Вт с низкоомным выходом, Встроенным микрофоном тангета и входом для сигналов ГО и ЧС.



## ВОЗМОЖНОСТИ

- Мощность системы оповещения 24Вт
- 3 перезаписываемых сообщения
- Автоматический контроль линии оповещения
- Автоматический контроль линии управления
- Автоматическая защита от глубокого разряда аккумуляторной батареи и её переполусовки
- Встроенный микрофон (для Соната КЛД)
- Клеммы для подключения аппаратуры ГО и ЧС (для Соната КЛД)
- Световая и звуковая индикация состояния системы оповещения
- Выход «Пуск» типа «ОК» (открытый коллектор)
- Выход «Неисправность» типа «ОК» (открытый коллектор)
- Автоматический режим работы от ППК
- Ручное управление оповещением

Наименование модели	Назначение	Количество сообщений	Длительность сообщений (общая)	Зоны оповещения	Мощность	Напряжение питания	Время автономной работы	Аккумуляторная батарея	Контроль линии	Внешний микрофон
Соната КЛ	Блок речевого оповещения	3	85 сек	1 шт.	24 Вт	220 В	3 ч	12В 7 Ач	есть	есть
Соната КЛД	Блок речевого оповещения	3	85 сек	1 шт.	24 Вт	220 В	3 ч	12В 7 Ач	есть	есть

\* Для работы с системой используются модели оповещателей: Соната 3Л, Соната 5Л, Соната 5Л исп.2

# ОПОВЕЩАТЕЛИ НИЗКООМНОЙ СИСТЕМЫ РЕЧЕВОГО ОПОВЕЩЕНИЯ



Речевой оповещатель низкоомный в классическом дизайне выпускается в двух цветах корпуса: черный и белый. Удобное крепление на стену, что позволяет сократить время монтажа. Оповещатель используется для проигрывания голосовых сообщений и музыкальной трансляции.

Наименование модели	Мощность, Вт	Номинальное сопротивление, Ом	Уровень звукового давления, дБ	Диапазон частот, Гц	Контроль линии	Степень защиты оболочки	Температура эксплуатации, С	Масса, кг	Габаритные размеры, мм
Соната 3Л (4/8 Ом)	3	4 или 8	97	100 - 15000	есть	IP41	-10...+55	0,56	160x265x73
Соната 3 (4/8 Ом)	3	4 или 8	97	100 - 15000	нет	IP41	-10...+55	0,56	160x265x73
Соната 5Л (4/8 Ом)	5	4 или 8	100	160 - 16000	есть	IP41	-10...+55	0,68	160x265x73
Соната 5 (4/8 Ом)	5	4 или 8	100	160 - 16000	нет	IP41	-10...+55	0,68	160x265x73



Речевой оповещатель низкоомный в корпусе МИНИ имеет уменьшенный размер, что делает его менее заметным в любом интерьере. Модель выпускается в двух цветах корпуса: черный и белый.

Оповещатель используется для проигрывания голосовых сообщений и музыкальной трансляции.

Наименование модели	Мощность, Вт	Номинальное сопротивление, Ом	Уровень звукового давления, дБ	Диапазон частот, Гц	Контроль линии	Степень защиты оболочки	Температура эксплуатации, С	Масса, кг	Габаритные размеры, мм
Соната 3Л (4/8 Ом) МИНИ	3	4 или 8	96	100 - 15000	есть	IP41	-50...+50	0,35	108x140x55
Соната 3 (4/8 Ом) МИНИ	3	4 или 8	96	100 - 15000	нет	IP41	-50...+50	0,35	108x140x55

\* Модели оповещателей с индексом Л имеют встроенный контроль линии и совместим с оборудованием брендов "Соната", "Ария-ПС", "С-КЛ", "С-КЛ-Д" и др.

Модели оповещателей тез индекса Л совместимы с оборудованием "Соната-К", "С-К" и др.

# АВТОНОМНЫЕ РЕЧЕВЫЕ ОПОВЕЩАТЕЛИ (12В)

## СОНАТА-М СОНАТА-У

Предназначены для работы в составе системы оповещения и управления эвакуацией 3-го типа.

«Соната-М» - автономный речевой оповещатель настенного исполнения с одним записанным сообщением длительностью 8 сек. Предназначен для воспроизведения специально записанного сообщения в системах пожарной сигнализации. Включение оповещателя производится подачей питающего напряжения 12В.

«Соната-У» - активный речевой оповещатель настенного исполнения, представляющий собой усилитель звуковой частоты со встроенным громкоговорителем. Предназначен для усиления звукового сигнала, снятого с выхода автономного речевого оповещателя «Соната-М».

К одному оповещателю «Соната-М» может быть подключено до 25 шт.

«Соната-У».



## ВОЗМОЖНОСТИ

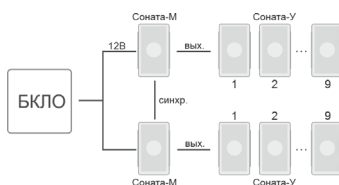
- Нараставаемая мощность
- Подключение до 25 активных оповещателей «Соната-У»
- Синхронизация запуска между несколькими автономными оповещателями «Соната-М»
- Одно неперезаписываемое сообщение длительностью 8 с
- Контроль соединительных линий с применением блока контроля линий
- Автоматический режим работы от ППК

### БЛОК РЕЧЕВОГО ОПОВЕЩЕНИЯ

Наименование модели	Тип	Количество сообщений	Длительность одного сообщения	Зоны оповещения	Ток потреб.	Напряжение	Уровень звукового давления	Контроль линий	Степень защиты	Температура эксплуатации	Масса
Соната-М	Настенный	1	8 сек	1	0,25 А	12 В	96 дБ	БКЛО-12	IP41	-30 ... +55	0,45кг

### ОПОВЕЩАТЕЛЬ

Соната-У	Настенный	-	-	-	0,25 А	12 В	96 дБ	БКЛО-12	IP41	-30 ... +55	0,45кг
----------	-----------	---	---	---	--------	------	-------	---------	------	-------------	--------





# ЭВАКУАЦИОННЫЕ ТАБЛО КЛАССИК

## МОЛНИЯ 12 / 24 / 12СН / 24СН / М-1224 / 12-3 / 24-3 / 220 / 220-РИП



## МОЛНИЯ 2-12 / 2-24 / М2-1224



Световое табло «Молния» используется в системах оповещения и управления эвакуацией (СОУЭ) и предназначено для указания эвакуационных путей при чрезвычайных ситуациях. Классический дизайн не имеет лишних деталей, а единый корпус для всех моделей обеспечивает единообразие на объекте.

Варианты исполнения:

**Скрытая надпись (СН)** – надпись появляется при сработке системы

**Светозвуковое** – табло включает в себя одновременно световое и звуковое оповещение

**Двустороннее** – табло имеет надпись с двух сторон и подвесное крепление, что позволяет использовать его в проходах и коридорах

- Корпус на защёлках, изготовлен из ABS-пластика, исполнение в любом цвете под заказ.
- Дублированные клеммы согласно ГОСТ Р 53325-2012 п.6.2.5.3.
- Возможность быстро установить любую надпись или пиктограмму.
- Равномерная подсветка (3 светодиода).

Наименование модели	Тип	Напряжение питания постоянного тока, В	Номинальный ток потребления, мА/ (мощность, Вт)	Время автономной работы, ч	Уровень звукового давления, дБ	Степень защиты оболочки	Температура эксплуатации, С	Габаритные размеры, мм
Молния М-1224	Световой	9-26	20	–	–	IP52	-30...+55	300x105x21
Молния-12	Световой	12	20	–	–	IP52	-30...+55	300x105x21
Молния-24	Световой	24	20	–	–	IP52	-30...+55	300x105x21
Молния-12 СН	Скрытая надпись	12	20	–	–	IP52	-30...+55	300x105x21
Молния-24 СН	Световой	24	20	–	–	IP52	-30...+55	300x105x21
Молния-12-3	Светозвуковой	12	76	–	100	IP52	-30...+55	300x105x21
Молния-24-3	Светозвуковой	24	76	–	100	IP52	-30...+55	300x105x21
Молния-220	Световой	220	(0,5)	–	–	IP52	-30...+55	300x105x21
Молния-220-РИП	Световой	220	(1)	3	–	IP52	-30...+55	300x105x21
Молния М2-1224	Световой двусторонний	9-26	40	–	–	IP52	-30...+55	300x105x33,5
Молния 2-12	Световой двусторонний	12	40	–	–	IP52	-30...+55	300x105x33,5
Молния 2-24	Световой двусторонний	24	40	–	–	IP52	-30...+55	300x105x33,5

НОВИНКА

НОВИНКА

# РАСШИРЕННЫЙ ДИАПАЗОН ПИТАНИЯ В ТАБЛО МОЛНИЯ

Световые табло Молния М-1224, Молния М2-1224 и Молния М-1224 Ультра работают от напряжения от 9 до 26 В без изменения яркости свечения



- легкий подбор источника питания;
- длинные трассы без просадки напряжения;
- быстрая смена табло на действующем объекте;
- оптимизация складских запасов;
- исключение отключения табло из-за снижения выходного напряжения источника питания со временем.

## ПРЕИМУЩЕСТВА ТАБЛО МОЛНИЯ КЛАССИК



**Двойная клемма** для подключения питания без скруток и дополнительных монтажных коробок.

**3 светодиода** по длине табло для равномерной подсветки всей надписи.

**Увеличенное расстояние** между табло и поверхностью монтажа позволяет легко спрятать кабель.

**Один корпус** на все модели табло для единообразия на объекте.



# ЭВАКУАЦИОННЫЕ ТАБЛО УЛЬТРА

## МОЛНИЯ 12 / 24 / М-1224 / 220 / 220-РИП УЛЬТРА

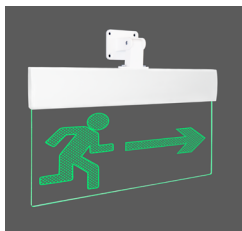


Световое табло «Молния Ультра» в премиум исполнении используется в системах оповещения и управления эвакуацией и предназначено для указания эвакуационных путей при чрезвычайных ситуациях.

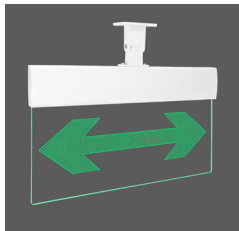
Премиум дизайн табло впишется в любой интерьер, что делает его идеальным для использования в гостиницах, жилищных комплексах, торговых центрах и т.д. Такое табло может изготавливаться с любой надписью, рисунком или пиктограммой. Также возможно изготовление со знаками безопасности.

НОВИНКА

Наименование модели	Тип	Количество светодиодов, шт	Напряжение питания, В	Номинальный ток потребления, мА / мощность, Вт)	Время автономной работы, ч	Степень защиты оболочки	Температура эксплуатации, С	Габаритные размеры, мм
Молния М-1224 Ультра	Световой	5	9-26	40	—	IP52	-30...+55	330x290x27
Молния-12 Ультра	Световой	5	12	40	—	IP52	-30...+55	330x290x27
Молния-24 Ультра	Световой	5	24	40	—	IP52	-30...+55	330x290x27
Молния-220 Ультра	Световой	5	220	1,5	—	IP52	-30...+55	330x290x27
Молния-220-РИП Ультра	Световой	5	220	1	3	IP52	-30...+55	330x290x27



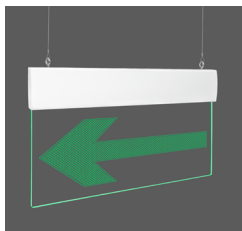
Универсальное крепление к стене



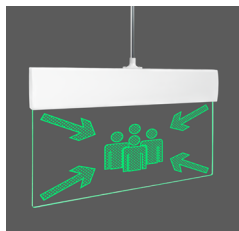
Универсальное крепление к потолку



Горцевое крепление



Подвесное крепление



Вертикальное крепление

# ЭВАКУАЦИОННЫЕ ТАБЛО УЛЬТРА

## МОЛНИЯ 12 / 24 УЛЬТРА МИНИ



Световое табло «Молния Ультра МИНИ» в премиум исполнении используется в системах оповещения и управления эвакуацией и предназначено для указания эвакуационных путей при чрезвычайных ситуациях.

Табло выполнено в уменьшенном размере с подвесным креплением. Это позволяет удобно и безопасно размещать табло в проходах и коридорах, а также устанавливать на высокие потолки.

Табло может изготавливаться с любыми надписями, рисунками или пиктограммами

Наименование модели	Тип	Количество светодиодов, шт	Напряжение питания, В	Номинальный ток потребления, мА	Время автономной работы, ч	Степень защиты оболочки	Температура эксплуатации, С	Габаритные размеры, мм
Молния-12 Ультра мини	Световой	5	12	40	—	IP52	-30...+55	306x124x12
Молния-24 Ультра мини	Световой	5	24	40	—	IP52	-30...+55	306x124x12

## ЛИНЕЙКА МОЛНИЯ УЛЬТРА IP54

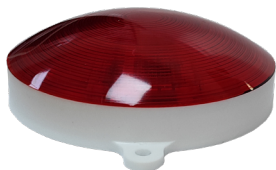


Повышенная защита от внешних воздействий достигается благодаря многослойному покрытию платы специальным составом, герметизации корпуса и наличию гермоввода.

Для подключения питания оповещатель оснащен огнестойким кабелем длиной 1м. По желанию длина и марка кабеля может быть изменена при заказе.

## СВЕТОВЫЕ ОПОВЕЩАТЕЛИ ГРОМ

### ГРОМ-12С / ГРОМ-12СТ / ГРОМ-24С / ГРОМ-24СТ / ГРОМ-220С



Предназначены для выдачи световых сигналов на объектах, оснащенных охранно-пожарной сигнализацией. Оповещатель выпускается в корпусе из прочного пластика для настенного монтажа.

Наименование модели	Тип	Напряжение питания В	Ток потребления, мА (Вт)	Частота вспышки строба, Гц	Степень защиты оболочки, ГОСТ 14254	Температура эксплуатации, С	Масса, кг	Габаритные размеры, мм
Гром-12С	Световой	12	20	–	IP55	-50...+50	0,03	100x80x30
Гром-12СТ	Световой Стробоскоп.	12	20	1,7	IP55	-50...+50	0,03	100x80x30
Гром-24С	Световой	24	20	–	IP55	-50...+50	0,03	100x80x30
Гром-24СТ	Световой Стробоскоп.	24	20	1,7	IP55	-50...+50	0,03	100x80x30
Гром-220С	Световой	220	(7,5)	–	IP50	-50...+50	0,03	100x80x30

## ЗВУКОВЫЕ ОПОВЕЩАТЕЛИ ГРОМ

### ГРОМ-12М / ГРОМ-24М



Предназначены для выдачи звуковых сигналов на объектах, оснащенных охранно-пожарной сигнализацией. Оповещатель выпускается в корпусе из пластика для настенного монтажа.

Наименование модели	Тип	Напряжение питания В	Ток потребления, мА (Вт)	Уровень звукового давления, дБ	Степень защиты оболочки, ГОСТ 14254	Температура эксплуатации, С	Масса, кг	Габаритные размеры, мм
Гром-12М	Звуковой	12	20	105	IP56	-50...+50	0,04	80x80x45
Гром-24М	Звуковой	24	20	105	IP56	-50...+50	0,04	80x80x45

## КОМБИНИРОВАННЫЕ ОПОВЕЩАТЕЛИ ГРОМ

ГРОМ-12К исп.3 (У) / ГРОМ-12К исп.3 (У) 110 дБ

ГРОМ-24К исп.3 (У) / ГРОМ-24К исп.3 (У) 110 дБ / ГРОМ-220К исп.3 (У)



Предназначены для выдачи световых и звуковых сигналов на объектах, оснащенных охранно-пожарной сигнализацией. Оповещатель выпускается в металлическом корпусе уличного исполнения для настенного монтажа.

Наименование модели	Тип	Напряжение питания В	Ток потребления, мА (Вт)	Уровень звукового давления, дБ	Степень защиты оболочки	Температура эксплуатации, С	Масса, кг	Габаритные размеры, мм
Гром-12 К исп.3 (У)	Свет-звук	12	20/20	105	IP52	-50...+50	0,03	140x90x40
Гром-12 К исп.3 (У) 110дБ	Свет-звук	12	20/30	110	IP52	-50...+50	0,03	140x90x40
Гром-24 К исп.3 (У)	Свет-звук	24	20/20	105	IP52	-50...+50	0,03	140x90x40
Гром-24 К исп.3 (У) 110дБ	Свет-звук	24	20/30	110	IP52	-50...+50	0,03	140x90x40
Гром-220 исп.3 (У)	Свет-звук	220	(5/11)	105	IP50	-50...+50	0,03	140x90x40

## ГРОМ-12К / ГРОМ-12 КПС / ГРОМ-24 КПС / ГРОМ-220 КП

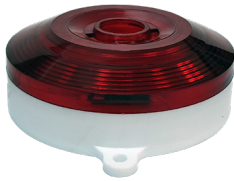


Предназначены для выдачи световых и звуковых сигналов на объектах, оснащенных охранно-пожарной сигнализацией. Оповещатель выпускается в корпусе из пластика для настенного монтажа.

Наименование модели	Тип	Напряжение питания В	Ток потребления, мА (Вт)	Уровень звукового давления, дБ	Степень защиты оболочки	Температура эксплуатации, С	Масса, кг	Габаритные размеры, мм
Гром-12К	Свет-звук	12	20/20	105	IP56	-50...+50	0,04	80x80x45
Гром-12 КПС	Свет-звук	12	20	105	IP56	-50...+50	0,04	80x80x45
Гром-24 КПС	Свет-звук	24	20	105	IP56	-50...+50	0,04	80x80x45
Гром-220 КП	Свет-звук	220	(5/11)	105	IP55	-50...+50	0,04	80x80x45

# КОМБИНИРОВАННЫЕ ОПОВЕЩАТЕЛИ ГРОМ

ГРОМ-12 КП / ГРОМ-12 КП 110 дБ / ГРОМ-24 КП / ГРОМ-24 КП 110 дБ

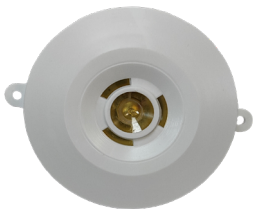


Предназначены для выдачи световых и звуковых сигналов на объектах, оснащенных охранно-пожарной сигнализацией. Оповещатель выпускается в корпусе из пластика для настенного монтажа.

Наименование модели	Тип	Напряжение питания В	Ток потребления, мА (Вт)	Уровень звукового давления, дБ	Степень защиты оболочки	Температура эксплуатации, С	Масса, кг	Габаритные размеры, мм
Гром-12 КП	Свет-звук	12	20/20	105	IP55	-50...+50	0,03	80x80x45
Гром-12 КП 110 дБ	Свет-звук	12	20/30	110	IP55	-50...+50	0,03	80x80x45
Гром-24 КП	Свет-звук	24	20/20	105	IP55	-50...+50	0,03	80x80x45
Гром-24 КП 110 дБ	Свет-звук	24	20/30	110	IP55	-50...+50	0,03	80x80x45

# ЗВУКОВЫЕ ОПОВЕЩАТЕЛИ ФЛЕЙТА

ФЛЕЙТА-12 / ФЛЕЙТА-12 110 дБ / ФЛЕЙТА-24 / ФЛЕЙТА-24 110 дБ



Предназначены для выдачи звуковых сигналов на объектах, оснащенных охранно-пожарной сигнализацией. Оповещатель выпускается в корпусе из пластика для настенного монтажа.

Наименование модели	Тип	Напряжение питания В	Ток потребления, мА	Уровень звукового давления, дБ	Степень защиты оболочки	Температура эксплуатации, С	Масса, кг	Габаритные размеры, мм
Флейта-12	Звуковой	12	20	105	IP55	-50...+50	0,03	100x80x30
Флейта-12 110 дБ	Звуковой	12	30	110	IP55	-50...+50	0,03	100x80x30
Флейта-24	Звуковой	24	20	105	IP55	-50...+50	0,03	100x80x30
Флейта-24 110 дБ	Звуковой	24	30	110	IP55	-50...+50	0,03	100x80x30



# В ИСТЛ

[www.vistl-s.ru](http://www.vistl-s.ru)

По всем вопросам относительно технических характеристик и возможностей использования продукции обращайтесь в Отдел технической поддержки компании «ВИСТЛ». Производитель имеет право без предварительного уведомления вносить изменения в изделие, которые не ухудшают его технические характеристики, а являются результатом работ по усовершенствованию его конструкции или технологии производства.

Проектно-техническая поддержка: [proekt@vistl.ru](mailto:proekt@vistl.ru)

Техническая поддержка: [support@vistl.ru](mailto:support@vistl.ru)

Отдел продаж: [sales@vistl.ru](mailto:sales@vistl.ru)

**Тел.: 8 800 77-52-911**