

ВИСТЛ



Системы оповещения и управления эвакуацией (СОУЭ)

СОНАТА К-120М



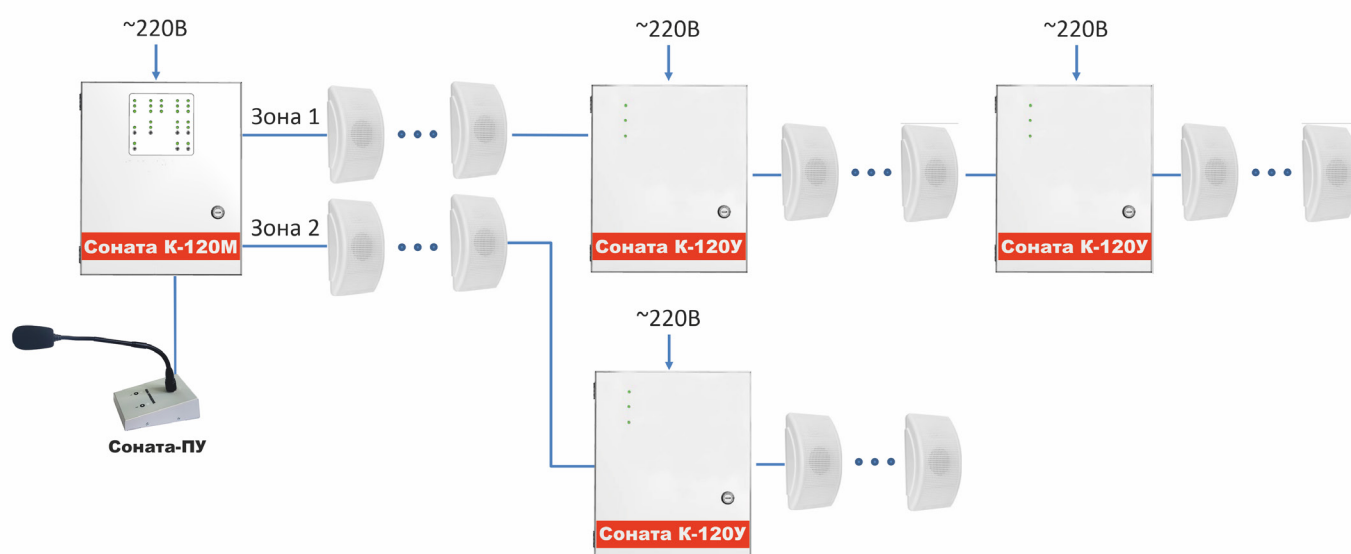
СОНАТА К-120У



СОНАТА ПУ



ПОСТРОЕНИЕ СИСТЕМЫ ОПОВЕЩЕНИЯ



ДВУХЗОННАЯ СИСТЕМА РЕЧЕВОГО ОПОВЕЩЕНИЯ НА БАЗЕ СОНАТА К-120М

НАЗНАЧЕНИЕ

Система речевого оповещения СОНАТА предназначена для трансляции в помещениях и на открытых площадках звуковых сигналов и речевых сообщений о пожаре и прочих чрезвычайных ситуациях. Тревожное сообщение, записанное в цифровом виде в энергонезависимую память моноблока, усиливается по мощности, напряжению и через соответствующие коммутаторы подается в зоны оповещения. Оборудование позволяет передачу предварительно записанных сообщений о пожаре и прочих чрезвычайных ситуациях в режиме ручного управления, передачу тревожных сообщений оператором через встроенный аварийный микрофон или служебных сообщений через выносной пульт управления Соната-ПУ.

СОСТАВ СИСТЕМЫ

«Соната К-120М» – двухзонный моноблок речевого оповещения 120Вт/100В со встроенным микрофоном-тангентой.

Предназначен для трансляции в системах пожарной сигнализации с контролем линий управления и оповещения, предварительно записанных речевых сообщений, музыкальных программ или сигналов ГО и ЧС и речевых сообщений через встроенный микрофон, с возможностью наращивания мощности системы с помощью Соната К-120У.

«Соната К-120У» – линейный усилитель предназначен для наращивания выходной мощности системы речевого оповещения на базе Соната К-120М. Обеспечивает усиление и трансляцию принятых сигналов через громкоговорители типа «СОНАТА ТЛ» внутри зданий и на открытых площадках.

«Соната ПУ» – выносной пульт управления Соната ПУ предназначен для удаленной передачи речевых сообщений в составе системы оповещения на базе прибора Соната К-120М. Обеспечивает управление 2-мя зонами оповещения.

ВОЗМОЖНОСТИ

- Световая и звуковая индикация режимов работы
- Трансляция 5-ти предварительно записанных сообщений
- Автоматическое включение речевого оповещения при поступлении сигнала от ППКП, кнопки дистанционного пуска или органов управления
- Программирование алгоритма воспроизводимых сообщений при помощи перемычек на плате
- Трансляция сообщений с микрофона (тангента)
- Трансляция сигналов оповещения от оборудования ГО и ЧС
- Трансляция сообщений с выносного пульта микрофонного
- Автономная работа в течение не менее 24 ч. в дежурном режиме и не менее 1 ч. в режиме оповещения
- Автоматический контроль целостности (на обрыв и КЗ) линий оповещения и управления, наличие сетевого и резервного электропитания
- Передача сигнала о неисправности во внешние цепи
- Передача сигнала о запуске оповещения во внешние цепи
- Ручной сброс режима оповещения
- Защита от перезаряда и глубокого разряда аккумуляторной батареи (АКБ)

ТЕХНИЧЕСКИЕ ХАРАКТЕРИСТИКИ

Наименование модели	Назначение	Тип крепления	Количество сообщений	Зоны оповещения	Напряжение питания	Мощность оповещения	Время автономной работы	Аккумуляторная батарея	Акустика	Контроль линии	Степень защиты	Температура эксплуатации
Соната К-120М	Блок речевого оповещения	Настенный	4	2 шт.	220 В	120 Вт	1 ч	2x12В 7 Ач	Соната-ТЛ-100-1/3, Соната-ТЛ-100-3/5, Соната-ТЛ-100-5/10, Соната-ТЛ-100-1/3 исп.2, Соната-ТЛ-100-3/5 исп.2	есть	IP30	-10 ... +40
Соната К-120У	Линейный усилитель мощности	Настенный	-	-	220 В	120 Вт	1 ч	2x12В 7 Ач	Соната-ТЛ-100-1/3, Соната-ТЛ-100-3/5, Соната-ТЛ-100-5/10, Соната-ТЛ-100-1/3 исп.2, Соната-ТЛ-100-3/5 исп.2	есть	IP30	-10 ... +40

Наименование модели	Назначение	Тип крепления	Зоны управления	Напряжение питания	Удаленность от К-120М	Кол-во проводов соединительного кабеля	Тип соединительного кабеля	Степень защиты	Температура эксплуатации
Соната ПУ	Выносной пульт управления	Настенный/настольный	2 шт.	10В - 18В	до 500м	8	УТР / FTP	IP41	-10 ... +50

БЛОКИ РЕЧЕВОГО ОПОВЕЩЕНИЯ НИЗКООМНЫЕ

СОНАТА КЛ СОНАТА КЛД

НАЗНАЧЕНИЕ

Приборы предназначены для построения системы речевого оповещения и управления эвакуацией 3-го типа с возможностью организации громкоговорящей связи и оповещения о чрезвычайных ситуациях от аппаратуры ГО и ЧС.

«Соната КЛ» блок управления речевым оповещением мощностью 24Вт с низкоомным выходом, предназначен для трансляции в системах пожарной сигнализации с контролем линий управления и оповещения, предварительно записанных речевых сообщений, сигналов ГО и ЧС, а также речевых сообщений через внешний микрофон.

«Соната КЛД» блок управления речевым оповещением мощностью 24Вт с низкоомным выходом, предназначен для трансляции в системах пожарной сигнализации с контролем линий управления и оповещения, предварительно записанных речевых сообщений, сигналов ГО и ЧС, а также речевых сообщений через внешний микрофон.



ВОЗМОЖНОСТИ

- Мощность системы оповещения 24Вт
- 3 перезаписываемых сообщения
- Автоматический контроль линии оповещения
- Автоматический контроль линии управления
- Автоматическая защита от глубокого разряда аккумуляторной батареи и её переполюсовки
- Встроенный микрофон
- Клеммы для подключения аппаратуры ГО и ЧС
- Световая и звуковая индикация состояния системы оповещения
- Выход «Неисправность» типа «ОК» (открытый коллектор)
- Автоматический режим работы от ППК
- Ручное управление оповещением

ТЕХНИЧЕСКИЕ ХАРАКТЕРИСТИКИ

Наименование модели	Назначение	Количество сообщений	Длительность сообщений (общая), с	Зоны оповещения	Мощность	Напряжение в линии	Время автономной работы	Аккумуляторная батарея	Акустика	Контроль линии	Внешний микрофон
Соната КЛ	Блок речевого оповещения	3	85	1 шт.	24 Вт	220 В	3 ч	12В 7 Ач	Соната-ЗП, Соната-ЗП МИНИ, Соната-ЗП	есть	есть
Соната КЛД	Блок речевого оповещения	3	85	1 шт.	24 Вт	220 В	3 ч	12В 7 Ач	Соната-ЗП, Соната-ЗП МИНИ, Соната-ЗП	есть	есть

АВТОНОМНЫЕ РЕЧЕВЫЕ ОПОВЕЩАТЕЛИ (12В)

СОНАТА-М

СОНАТА-У



НАЗНАЧЕНИЕ

Предназначены для работы в составе системы оповещения и управления эвакуацией 3-го типа.

«Соната-М» - автономный речевой оповещатель настенного исполнения с одним записанным сообщением длительностью 8 сек. Предназначен для воспроизведения специально записанного сообщения в системах пожарной сигнализации. Включение оповещателя производится подачей питающего напряжения 12В.

«Соната-У» - активный речевой оповещатель настенного исполнения, представляющий собой усилитель звуковой частоты со встроенным громкоговорителем. Предназначен для усиления звукового сигнала, снятого с выхода автономного речевого оповещателя «Соната-М».

К одному оповещателю «Соната-М» может быть подключено до 25 шт. «Соната-У».

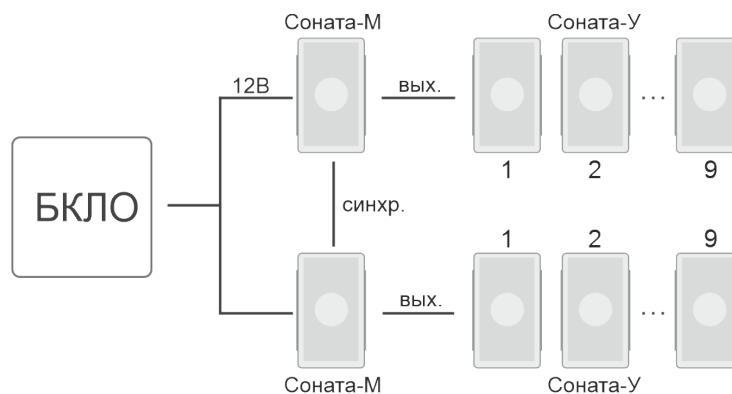
ВОЗМОЖНОСТИ

- Нарастиваемая мощность
- Подключение до 25 активных оповещателей «Соната-У»
- Синхронизация запуска между несколькими автономными оповещателями «Соната-М»
- Одно неперезаписываемое сообщение длительностью 8 с
- Контроль соединительных линий с применением блока контроля линий
- Автоматический режим работы от ППК

ТЕХНИЧЕСКИЕ ХАРАКТЕРИСТИКИ

БЛОК РЕЧЕВОГО ОПОВЕЩЕНИЯ												
Наименование модели	Тип	Количество сообщений	Длительность одного сообщения	Зоны оповещения	Ток потребления	Напряжение	Уровень звукового давления	Контроль линий	Степень защиты	Температура эксплуатации	Габаритные размеры	Масса
Соната-М	Настенный	1	8 сек	1	0,25 А	12 В	96 дБ	БКЛО-12	IP41	-30 ... +55	160x265x73мм	0,45кг
ОПОВЕЩАТЕЛЬ												
Соната-У	Настенный	-	-	-	0,25 А	12 В	96 дБ	БКЛО-12	IP41	-30 ... +55	160x265x73мм	0,45кг

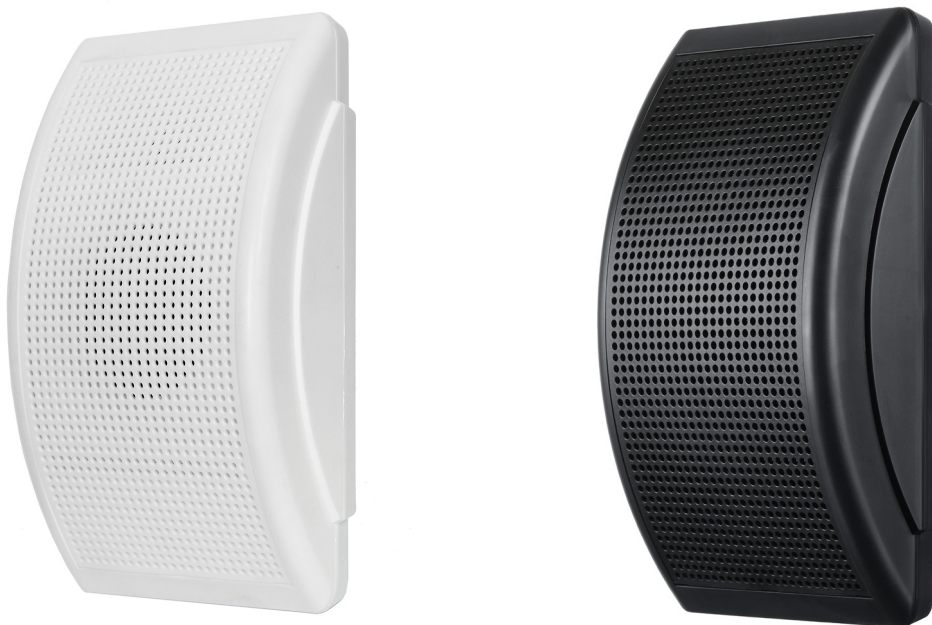
ПОДКЛЮЧЕНИЕ



НАСТЕННЫЕ РЕЧЕВЫЕ ОПОВЕЩАТЕЛИ **СОНАТА**

Оповещатель пожарный речевой «Соната» настенный предназначен для воспроизведения голосовых сообщений, специальных сигналов в системах пожарного оповещения (СОУЭ), речевой информации и фоновой музыки в системах громкоговорящей связи звукоусиления и трансляции.

Все оповещатели соответствуют ГОСТ Р 53325-2012.



Наименование модели	Тип крепления	Мощность, Вт	Напряжение в линии оповещения, В	Сопротивление, Ом	Уровень звукового давления, дБ	Диапазон частот, Гц	Контроль линии	Степень защиты оболочки, ГОСТ 14254	Температура эксплуатации, С	Масса, кг	Габаритные размеры, мм
Соната-3	Настенный	3	—	4 или 8	97	100 - 15000	нет	IP41	-30...+55	0,47	160x265x73
Соната-3Л	Настенный	3	—	4 или 8	97	100 - 15000	да	IP41	-30...+55	0,47	160x265x73
Соната-5	Настенный	5	—	4 или 8	100	160 - 16000	нет	IP41	-30...+55	0,47	160x265x73
Соната-5Л	Настенный	5	—	4 или 8	100	160 - 16000	да	IP41	-30...+55	0,47	160x265x73
Соната Т-100-1/3	Настенный	1 или 3	100	—	97	100 - 15000	нет	IP41	-30...+55	0,56	160x265x73
Соната ТЛ-100-1/3	Настенный	1 или 3	100	—	97	100 - 15000	да	IP41	-30...+55	0,56	160x265x73
Соната Т-100-3/5	Настенный	3 или 5	100	—	100	160 - 16000	нет	IP41	-30...+55	0,68	160x265x73
Соната ТЛ-100-3/5	Настенный	3 или 5	100	—	100	160 - 16000	да	IP41	-30...+55	0,68	160x265x73
Соната Т-100-5/10	Настенный	5 или 10	100	—	102	160 - 16000	нет	IP41	-30...+55	0,77	160x265x73
Соната ТЛ-100-5/10	Настенный	5 или 10	100	—	102	160 - 16000	да	IP41	-30...+55	0,77	160x265x73

РЕЧЕВЫЕ ОПОВЕЩАТЕЛИ **СОНАТА МИНИ**

Оповещатель пожарный речевой «Соната МИНИ» настенный предназначен для воспроизведения голосовых сообщений, специальных сигналов в системах пожарного оповещения (СОУЭ), речевой информации и фоновой музыки в системах громкоговорящей связи звукоусиления и трансляции.

Все оповещатели соответствуют ГОСТ Р 53325-2012.



Наименование модели	Тип крепления	Мощность, Вт	Напряжение в линии оповещения, В	Сопротивление, Ом	Уровень звукового давления, дБ	Диапазон частот, Гц	Контроль линии	Степень защиты оболочки, ГОСТ 14254	Температура эксплуатации, С	Масса, кг	Габаритные размеры, мм
Соната-3 МИНИ	Настенный	3	–	4 или 8	97	100 - 15000	нет	IP41	-30...+55	0,34	108x140x55
Соната-3Л МИНИ	Настенный	3	–	4 или 8	97	100 - 15000	да	IP41	-30...+55	0,34	108x140x55
Соната Т-100-1/3 МИНИ	Настенный	1 или 3	100	–	97	100 - 15000	нет	IP41	-30...+55	0,34	108x140x55
Соната ТЛ-100-1/3 МИНИ	Настенный	1 или 3	100	–	97	100 - 15000	да	IP41	-30...+55	0,34	108x140x55

ПОТОЛОЧНЫЕ РЕЧЕВЫЕ ОПОВЕЩАТЕЛИ **СОНАТА**

Оповещатель пожарный речевой «Соната» потолочный предназначен для воспроизведения голосовых сообщений, специальных сигналов в системах пожарного оповещения (СОУЭ), речевой информации и фоновой музыки в системах громкоговорящей связи звукоусиления и трансляции.

Все оповещатели соответствуют ГОСТ Р 53325-2012.



Наименование модели	Тип крепления	Мощность, Вт	Напряжение в линии оповещения, В	Сопротивление, Ом	Уровень звукового давления, дБ	Диапазон частот, Гц	Контроль линии	Степень защиты оболочки, ГОСТ 14254	Температура эксплуатации, С	Масса, кг	Габаритные размеры, мм
Соната-3 исп.2	Потолочный	3	–	4 или 8	97	120 - 16000	нет	IP21	-10...+55	0,34	Ø200x100
Соната-3Л исп.2	Потолочный	3	–	4 или 8	97	120 - 16000	да	IP21	-10...+55	0,34	Ø200x100
Соната-5 исп.2	Потолочный	5	–	4 или 8	100	120 - 16000	нет	IP21	-10...+55	0,34	Ø200x100
Соната-5Л исп.2	Потолочный	5	–	4 или 8	100	120 - 16000	да	IP21	-10...+55	0,34	Ø200x100
Соната Т-100-1/3 исп.2	Потолочный	1 или 3	100	–	92	120 - 16000	нет	IP21	-10...+55	0,6	Ø200x105
Соната ТЛ-100-1/3 исп.2	Потолочный	1 или 3	100	–	92	120 - 16000	да	IP21	-10...+55	0,6	Ø200x105
Соната Т-100-3/5 исп.2	Потолочный	3 или 5	100	–	94	120 - 16000	нет	IP21	-10...+55	0,6	Ø200x105
Соната ТЛ-100-3/5 исп.2	Потолочный	3 или 5	100	–	94	120 - 16000	да	IP21	-10...+55	0,6	Ø200x105

МОЛНИЯ 12/24/12СН/24СН/12-3/24-3/220/220-РИП



Световое табло «Молния» используется в системах оповещения и управления эвакуацией (СОУЭ) и предназначено для указания эвакуационных путей при чрезвычайных ситуациях.

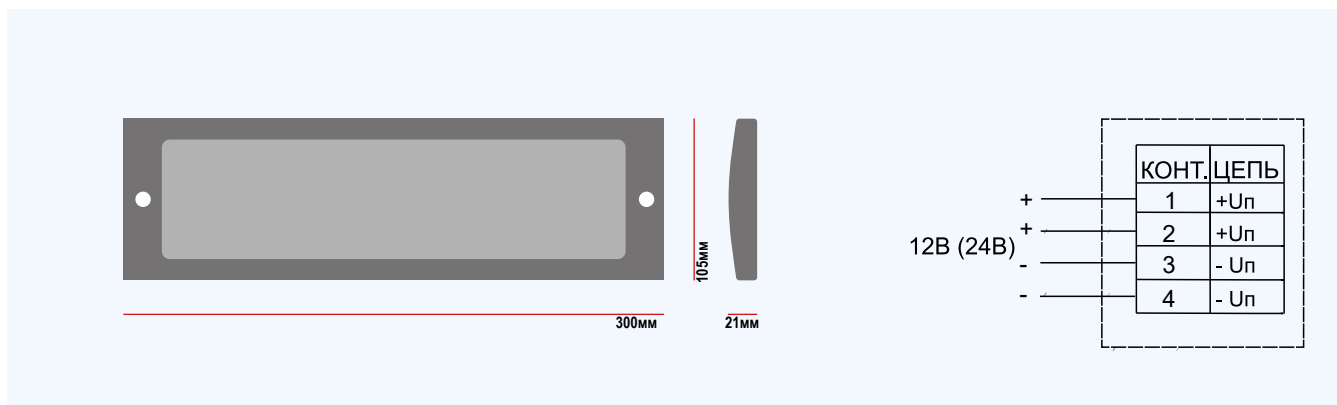
- Корпус на защёлках, изготовлен из ABS-пластика, исполнение в любом цвете под заказ.
- Дублированные клеммы согласно ГОСТ Р 53325-2012 п.6.2.5.3.
- Возможность быстро установить любую нужную надпись или пиктограмму.
- Равномерная подсветка (3 светодиода).

Наименование модели	Тип	Количество светодиодов, шт	Напряжение питания постоянного тока, В	Номинальный ток потребления, мА	Время автономной работы, ч	Уровень звукового давления, дБ	Степень защиты оболочки, ГОСТ 14254	Температура эксплуатации, С	Масса, кг	Габаритные размеры, мм
Молния-12	Световой	3	12	20	—	—	IP52	-30...+55	0,21	300x105x21
Молния-24	Световой	3	24	20	—	—	IP52	-30...+55	0,21	300x105x21
Молния-12 СН	Световой	3	12	20	—	—	IP52	-30...+55	0,21	300x105x21
Молния-24 СН	Световой	3	24	20	—	—	IP52	-30...+55	0,21	300x105x21
Молния-12-3	Свето-звуковой	3	12	76	—	100	IP52	-30...+55	0,21	300x105x21
Молния-24-3	Свето-звуковой	3	24	76	—	100	IP52	-30...+55	0,21	300x105x21

Наименование модели	Тип	Количество светодиодов, шт	Напряжение питания переменного тока, В	Номинальная мощность от сети, Вт	Время автономной работы, ч	Уровень звукового давления, дБ	Степень защиты оболочки, ГОСТ 14254	Температура эксплуатации, С	Масса, кг	Габаритные размеры, мм
Молния-220	Световой	3	220	0,5	—	—	IP52	-30...+55	0,22	300x105x21
Молния-220-РИП	Световой	3	220	1	3	—	IP52	-30...+55	0,34	300x105x21

ГАБАРИТНЫЕ РАЗМЕРЫ

СХЕМА ПОДКЛЮЧЕНИЯ



МОЛНИЯ 2-12 / 2-24



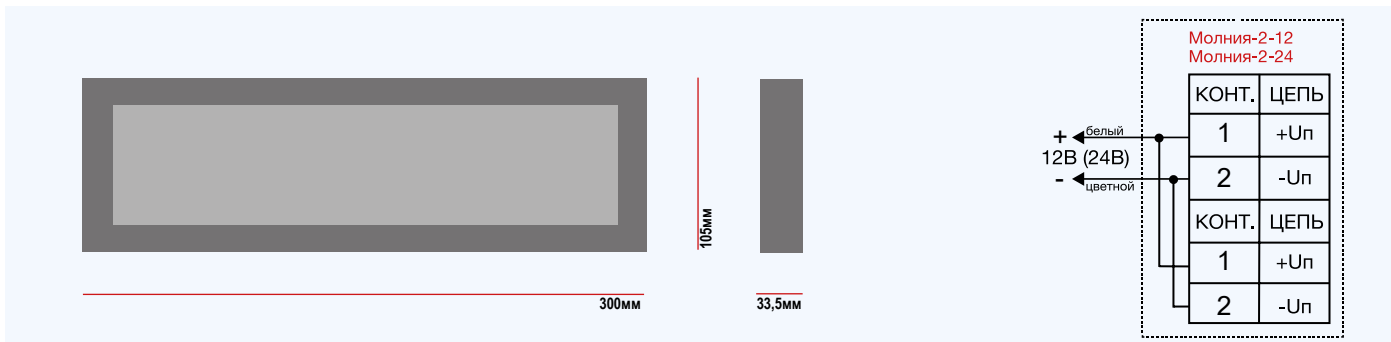
Двухстороннее световое табло «Молния» используется в системах оповещения и управления эвакуацией (СОУЭ) и предназначено для указания эвакуационных путей при чрезвычайных ситуациях.

- Корпус на защёлках, изготовлен из ABS-пластика, исполнение в любом цвете под заказ.
- Возможность быстро установить любую нужную надпись или пиктограмму.
- Равномерная подсветка (по 3 светодиода с каждой стороны).

Наименование модели	Тип	Количество светодиодов, шт	Напряжение питания постоянного тока, В	Номинальный ток потребления, мА	Время автономной работы, ч	Уровень звукового давления, дБ	Степень защиты оболочки, ГОСТ 14254	Температура эксплуатации, С	Масса, кг	Габаритные размеры, мм
Молния-2-12	Световой	6	12	40	-	-	IP52	-30...+55	0,32	300x105x33,5
Молния-2-24	Световой	6	24	40	-	-	IP52	-30...+55	0,32	300x105x33,5

ГАБАРИТНЫЕ РАЗМЕРЫ

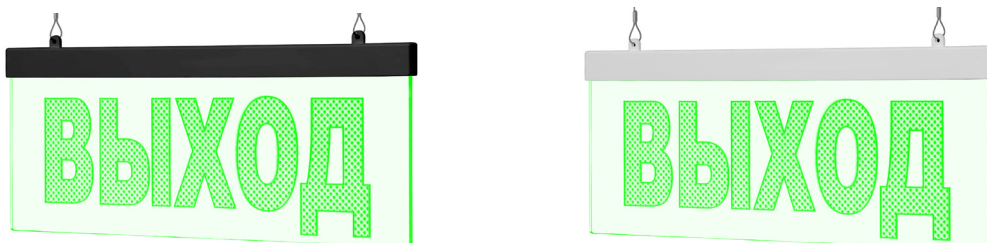
СХЕМА ПОДКЛЮЧЕНИЯ



МОЛНИЯ 12/24 УЛЬТРА МИНИ

Световое табло «Молния Ультра мини».

- Корпус изготовлен из ABS-пластика, исполнение в любом цвете под заказ.
- Любая надпись или пиктограмма наносится лазерной гравировкой на оргстекло.



Наименование модели	Тип	Количество светодиодов, шт	Напряжение питания постоянного тока, В	Номинальный ток потребления, мА	Время автономной работы, ч	Уровень звукового давления, дБ	Степень защиты оболочки, ГОСТ 14254	Температура эксплуатации, С	Масса, кг	Габаритные размеры, мм
Молния-12 Ультра мини	Световой	5	12	40	-	-	IP52	-30...+55	0,24	306x124x12
Молния-24 Ультра мини	Световой	5	24	40	-	-	IP52	-30...+55	0,24	306x124x12

МОЛНИЯ 12/24/220/220-РИП УЛЬТРА

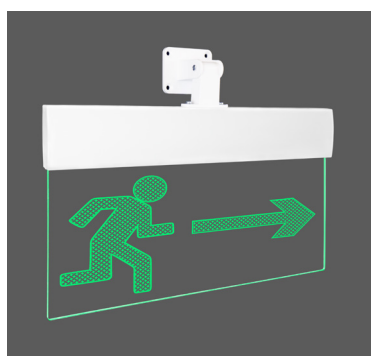
Световое табло «Молния Ультра» используется в системах оповещения и управления эвакуацией и предназначено для указания эвакуационных путей при чрезвычайных ситуациях.

Любая надпись или пиктограмма наносится лазерной гравировкой на оргстекло.

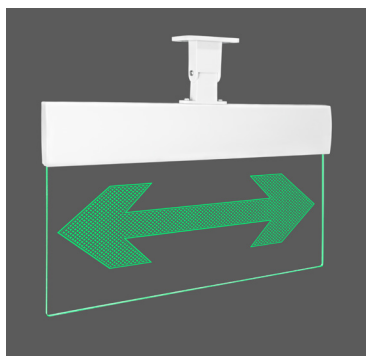


Наименование модели	Тип	Количество светодиодов, шт	Напряжение питания постоянного тока, В	Номинальный ток потребления, мА	Напряжение питания переменного тока, В	Номинальная мощность от сети, Вт	Время автономной работы, ч	Степень защиты оболочки, ГОСТ 14254	Температура эксплуатации, С	Масса, кг	Габаритные размеры, мм
Молния-12 Ультра	Световой	5	12	40	—	—	—	IP52	-30...+55	0,47	330x290x27
Молния-24 Ультра	Световой	5	24	40	—	—	—	IP52	-30...+55	0,47	330x290x27
Молния-220 Ультра	Световой	5	—	—	220	1,5	—	IP52	-30...+55	0,47	330x290x27
Молния-220-РИП Ультра	Световой	5	—	—	220	1	3	IP52	-30...+55	0,47	330x290x27

ВАРИАНТЫ КРЕПЛЕНИЯ



Универсальное крепление к стене



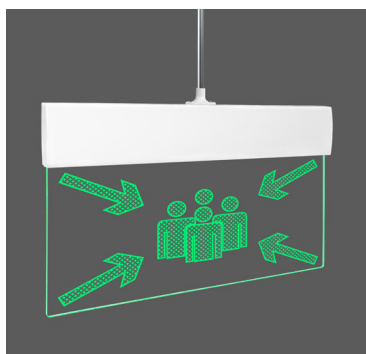
Универсальное крепление к потолку



Торцевое крепление



Подвесное крепление



Вертикальное крепление



www.vistl-s.ru

По всем вопросам относительно технических характеристик и возможностей использования продукции обращайтесь в Отдел технической поддержки компании «ВИСТЛ». Производитель имеет право без предварительного уведомления вносить изменения в изделие, которые не ухудшают его технические характеристики, а являются результатом работ по усовершенствованию его конструкции или технологии производства.

Проектно-техническая поддержка: proekt@vistl.ru
Техническая поддержка: support@vistl.ru

+7 (495) 178-05-52